

CNCGP



Chambre Nationale des Conseils  
en Gestion de Patrimoine



# BAROMÈTRE

La CNCGP (Chambre Nationale des Conseils en Gestion de Patrimoine) présente un point de vue unique sur la situation des adhérents de l'association, s'appuyant sur des statistiques des trois dernières années. Toutes les données présentées dans ce baromètre concernent les adhérents de la Chambre, hors mandataires d'IAS (Intermédiaire en assurance) ou IOBSP (Intermédiaire en opérations de banque et en services de paiement).

[au sommaire](#)



*Adhérents*

1

*Cabinets*

2

*Activités*

3

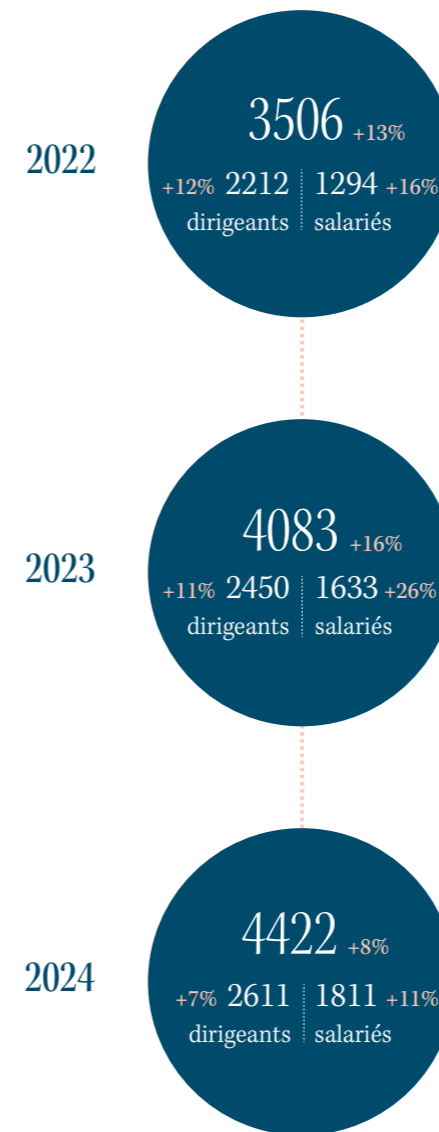


# ADHÉRENTS

Le nombre des adhérents de la CNCGP est en constante progression et s'approche des 4 500 personnes physiques en 2024, dont une majorité de dirigeants. Leur profil type : un chef d'entreprise de 48 ans, une femme dans 20 % des cas.

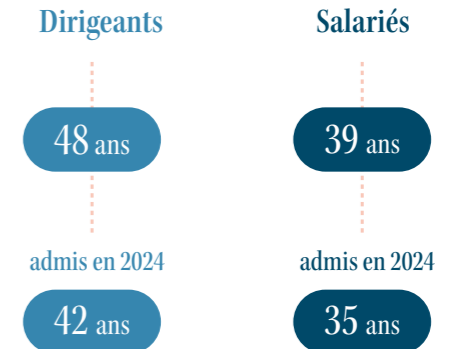
## NOMBRE D'ADHÉRENTS hors mandataires d'IAS/IOBSP

L'année 2023 a été marquée par la réforme du courtage et un nombre important de courtiers qui nous ont rejoints. La Chambre accueille chaque année un grand nombre de nouveaux adhérents, l'effet base 2023 diminue le taux de progression.



## ÂGE MOYEN DES ADHÉRENTS

Par rapport à l'année précédente, la population rajeunit de 1 an pour les dirigeants et 3 ans pour les nouveaux admis.



## ANCIENNETÉ MOYENNE DES DIRIGEANTS

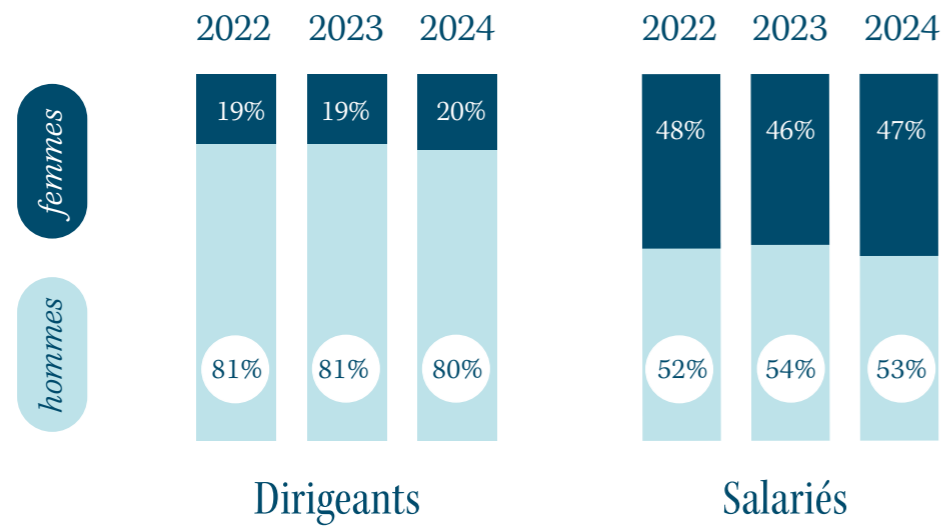
Avec 8 ans d'ancienneté en moyenne et une croissance de 18% en 3 ans, le métier de CGP démontre toute sa vitalité et son attractivité.

8 ANS



## RÉPARTITION HOMMES - FEMMES

La proportion hommes-femmes chez les salariés reste stable et proche du 50/50.  
Du côté des dirigeants, la proportion de femmes est en croissance et atteint 20%.



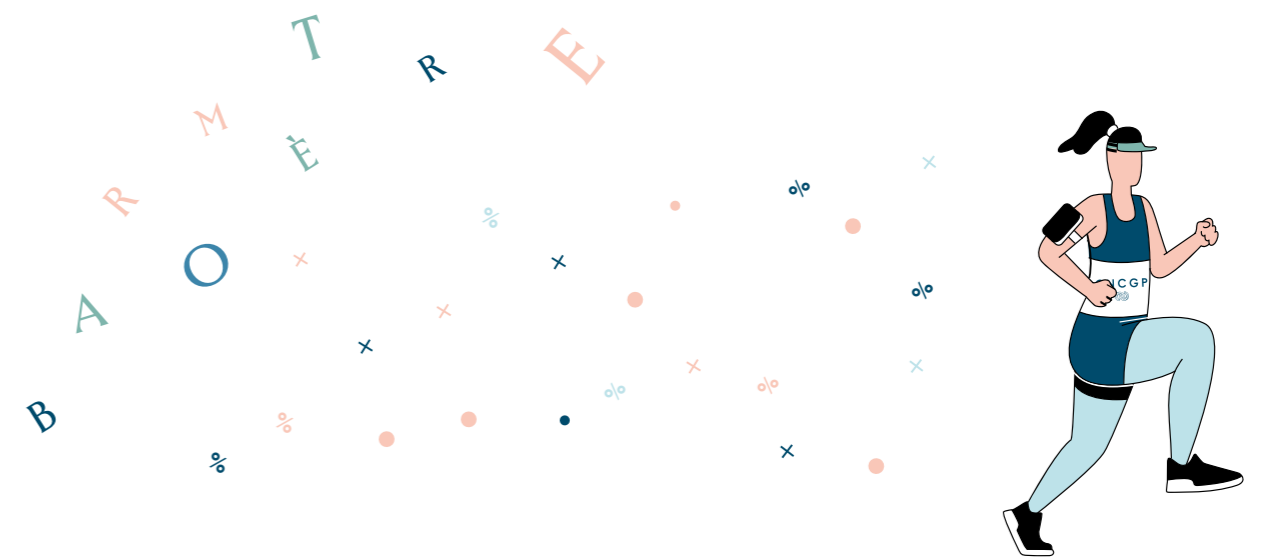
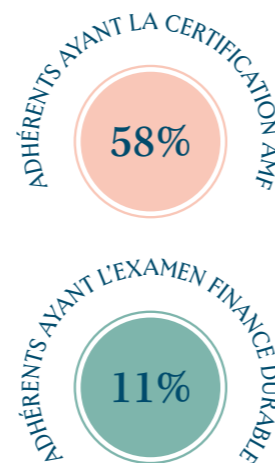
## FORMATION CONTINUE DES ADHÉRENTS

Les formations en présentiel sont dispensées lors des réunions régionales et des Universités de la CNCGP.



## FORMATION DES ADHÉRENTS CIF

Avant 2020, la certification AMF n'était pas obligatoire, les CIF en exercice ayant bénéficié du dispositif de vérification des connaissances minimales. Depuis 2020, les CIF qui s'installent sont dans l'obligation d'avoir réussi l'examen.



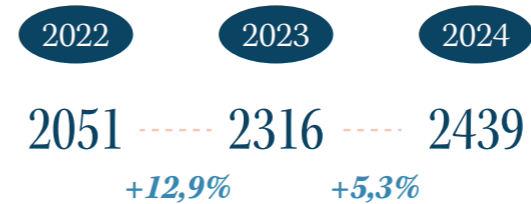


# GABINETS

Les 2 439 cabinets adhérents en 2024 sont, avant tout, des intermédiaires en assurance (95 %) et des conseils en gestion de patrimoine (83 %). Dans une large majorité, ces adhérents sont des CGP (professionnels multi-statuts). Avec l'entrée en vigueur de la réforme du courtage et la crainte liée à l'arrivée massive d'intermédiaires «pure player» en assurance et en crédit, la Chambre n'a pas perdu son homogénéité.

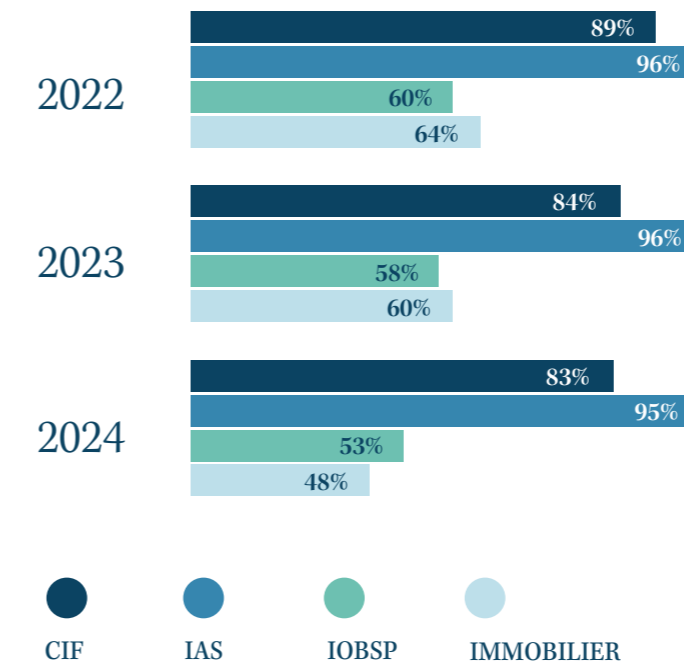
## NOMBRE D'ADHÉRENTS PERSONNES MORALES hors mandataires d'IAS/IOBSP

En 3 ans, le nombre d'adhérents personnes morales a augmenté de 19 %. Il n'y a pas de concentration du marché des CGP puisqu'un nombre toujours plus important de CGP s'établit.



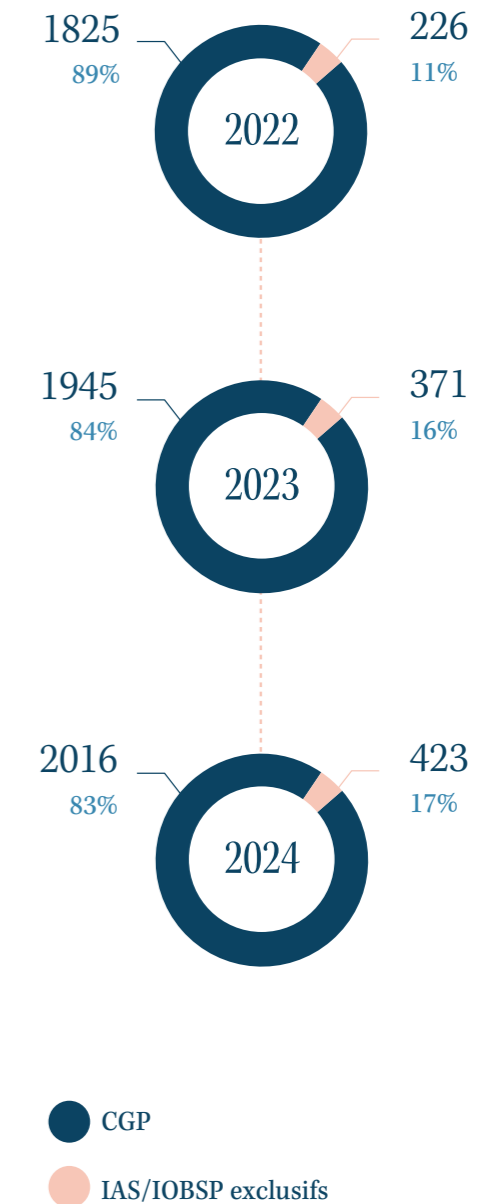
## STATUTS DES ADHÉRENTS

Du fait des nouveaux entrants courtiers IAS/IOBSP, la part en pourcentage des CIF diminue en proportion.



## TYPLOGIE DES ADHÉRENTS

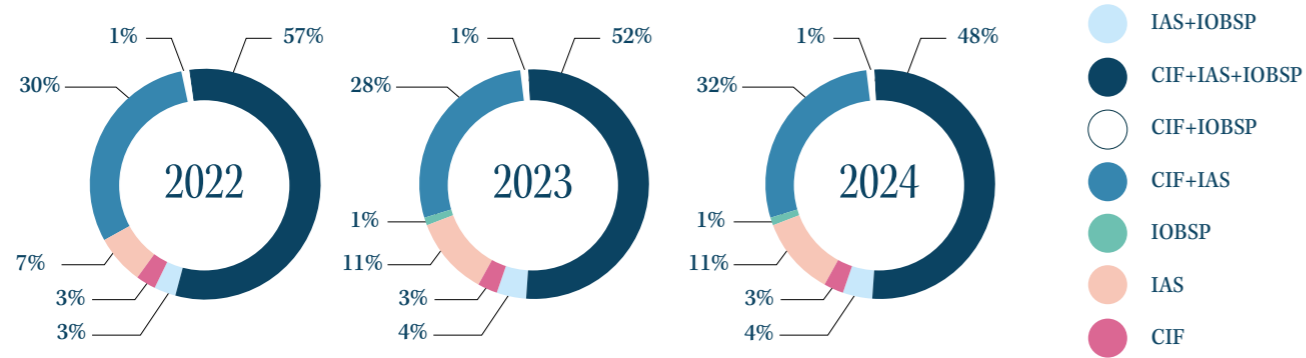
A partir de 2022, en raison de la réforme du courtage, entrée en vigueur au 1<sup>er</sup> janvier 2023, des courtiers IAS/IOBSP nous ont rejoints.



## CUMUL DE STATUTS

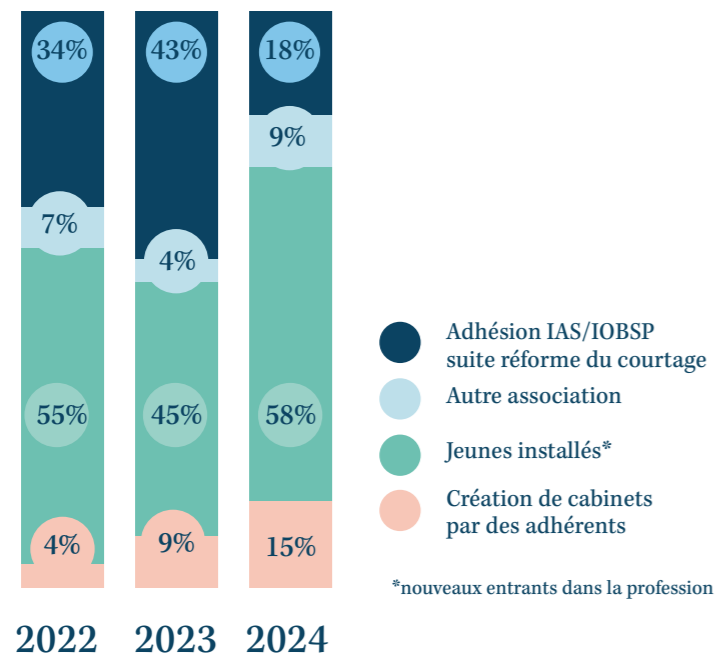
(hors Immobilier)

En 2024, 84 % des cabinets adhérents à la CNCGP ont au moins le statut de CIF.



## ORIGINE PROFESSIONNELLE DES NOUVEAUX ADHÉRENTS

Outre les années 2022 et 2023 biaisées par la réforme du courtage, les jeunes installés\* et les adhérents provenant d'autres associations sont en constante progression.



## APPARTENANCE À UN GROUPEMENT

225 cabinets (soit 9 % des adhérents) ont déclaré leur appartenance à un groupement.

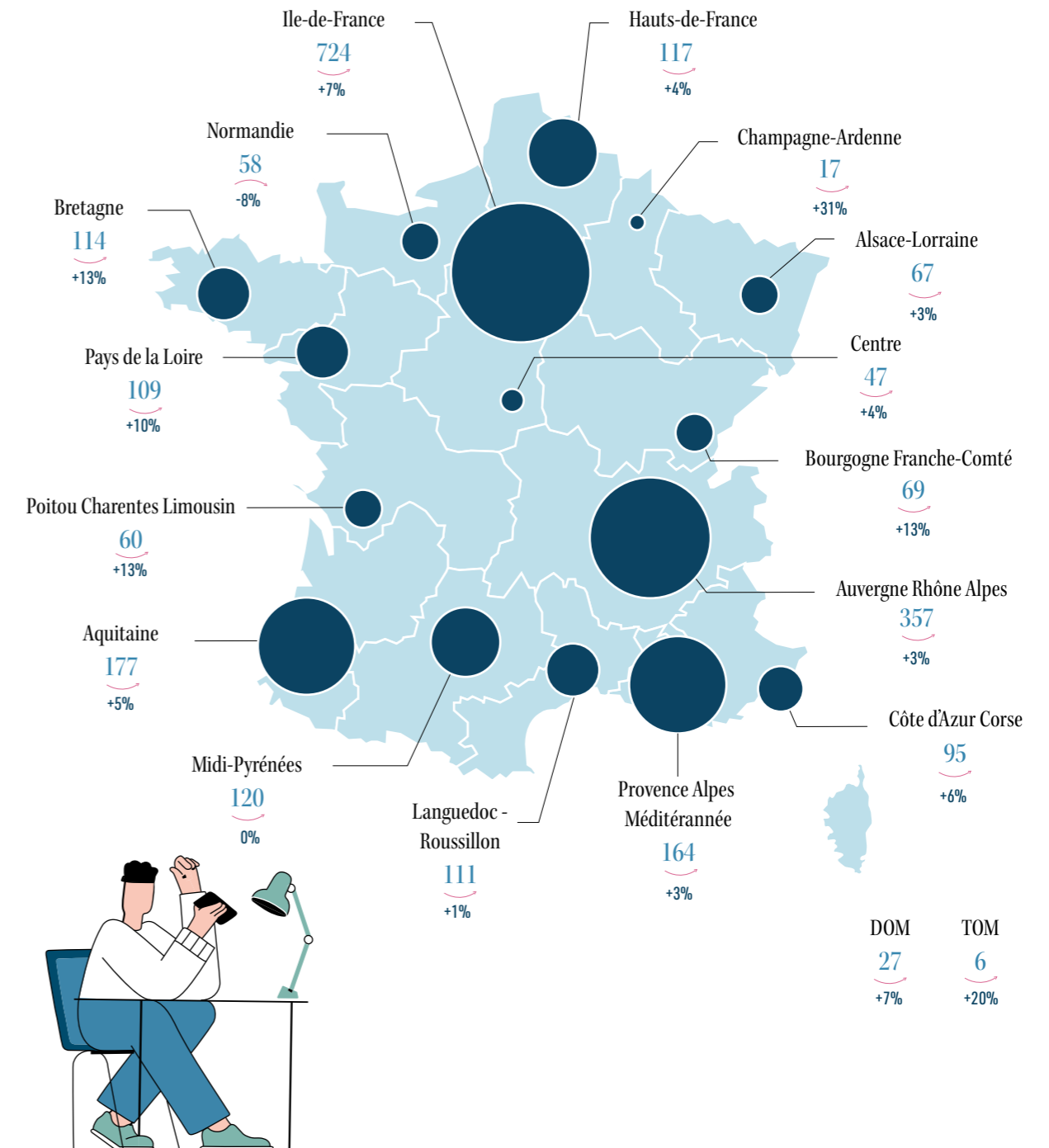
CGP ENTREPRENEURS	79
CONSEIL PRIVE	20
FININDEP	20
LA BOETIE PATRIMOINE	20
FINANCIERE D'ORION	18
MAGNACARTA	17
ACTUALIS	15
LE CLUB DES ENTREPRENEURS CGP	13
LE CERCLE HUBSYS	12
LE SENS DU PATRIMOINE	9
CONSORTEO	2

## RÉPARTITION GÉOGRAPHIQUE DES CABINETS

La forte concentration d'adhérents en Ile-de-France se confirme mais on note une évolution significative du nombre de cabinets en région.

Les régions qui comptent le plus de cabinets en 2024 sont :

Ile-de-France (29,7%), Auvergne Rhône-Alpes (14,6%), Aquitaine (7,2%), Provence Alpes Méditerranée (6,7%).



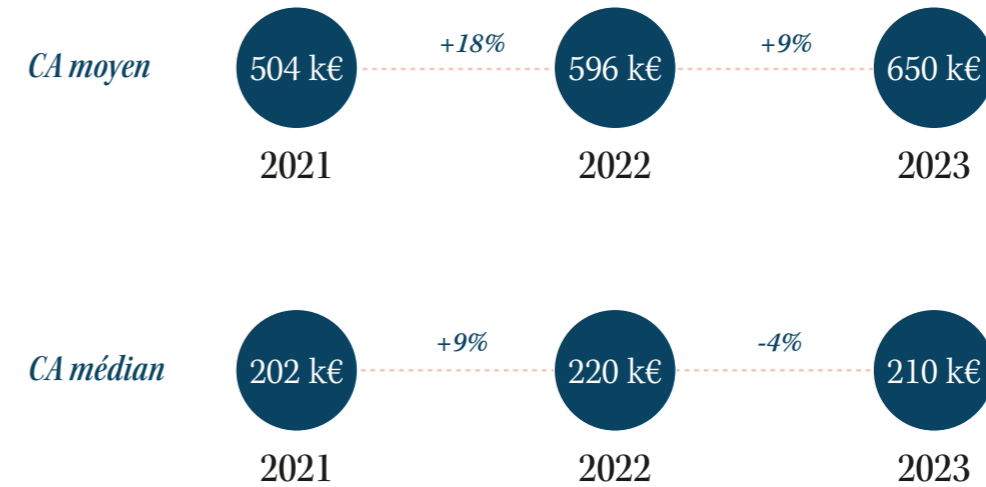


# ACTIVITÉS

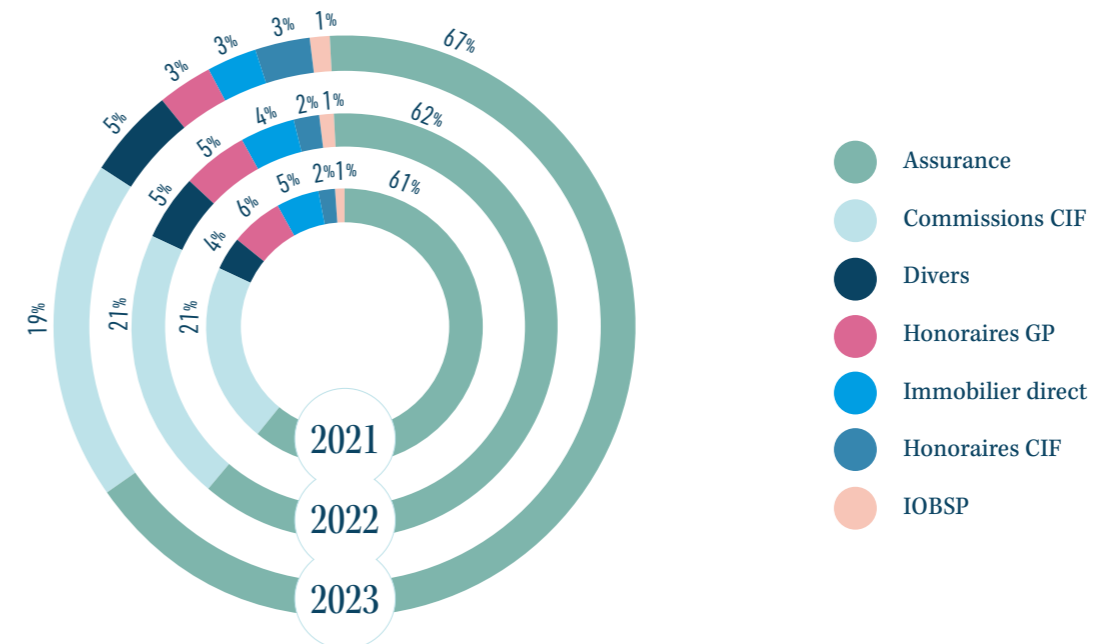
Le chiffre d'affaires moyen d'un adhérent de la Chambre est de 650 000 €, un chiffre en constante progression. Il est principalement constitué par l'assurance (67 %) et l'activité de conseil financier (22 %). L'encours total suivi par les adhérents s'élève à plus de 105 milliards d'euros, soit une part significative de l'épargne financière des ménages français.

## CHIFFRE D'AFFAIRES MOYEN & MÉDIAN

Les données liées au chiffre d'affaires sont extraites des déclarations réalisées par les cabinets adhérents (hors mandataires d'IAS/IOBSP).

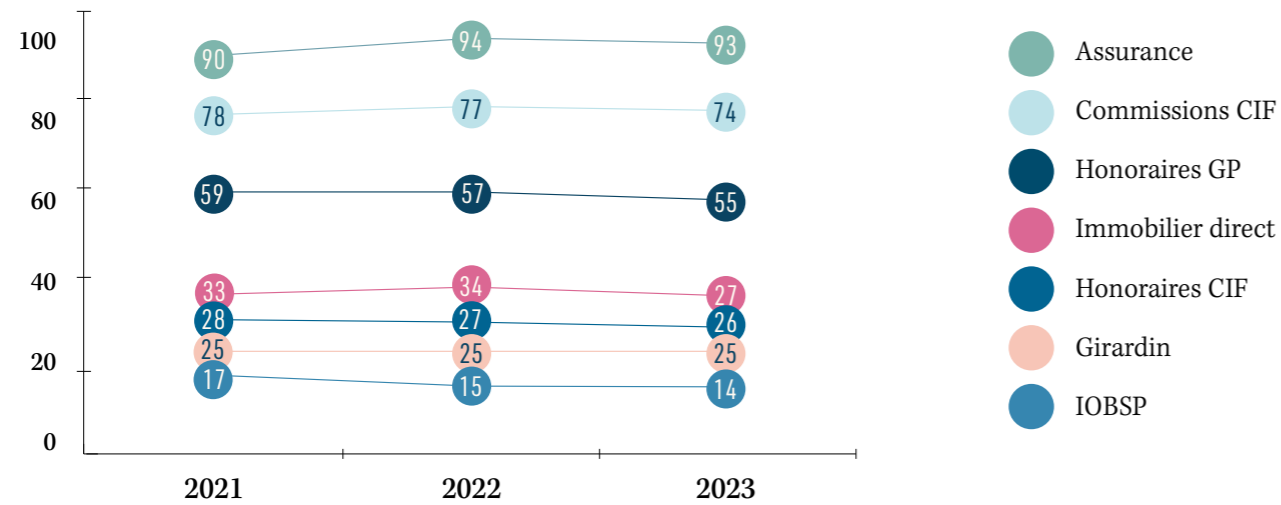


## RÉPARTITION MOYENNE DU CHIFFRE D'AFFAIRES



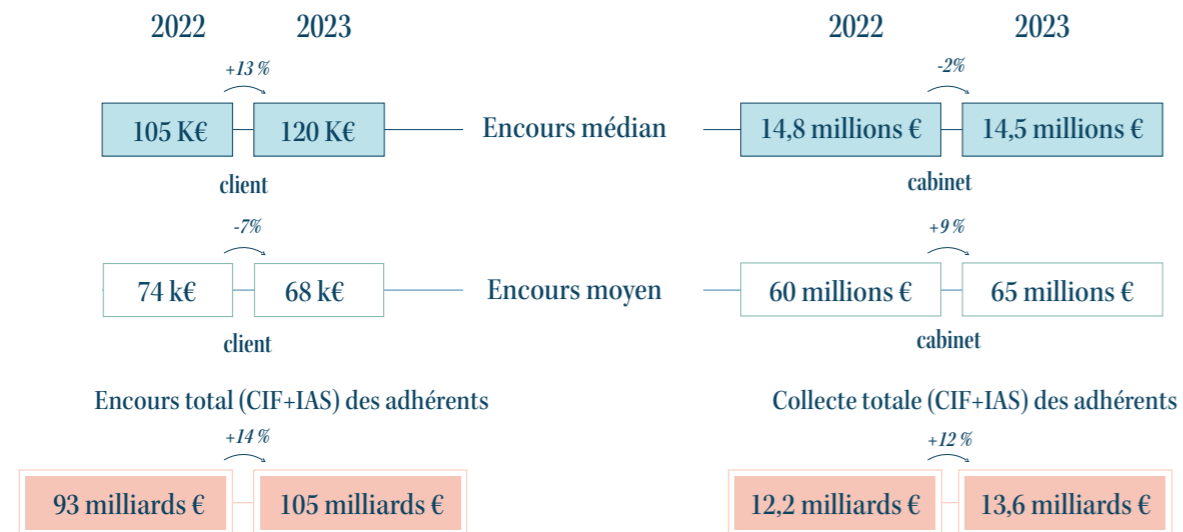
## L'ACTIVITÉ DES ADHÉRENTS EN POURCENTAGE

Proportion des adhérents déclarant un chiffre d'affaires dans les rubriques ci-dessous.  
Par exemple, 93% des adhérents déclarent un chiffre d'affaires en assurance.



## ENCOURS ET COLLECTE

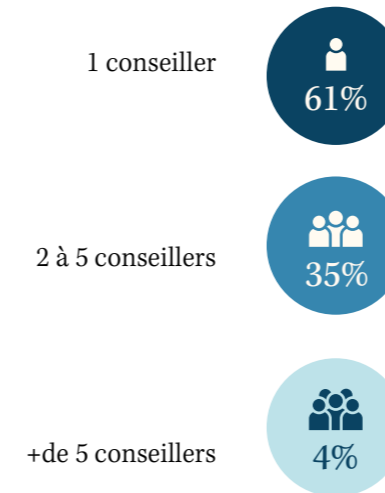
Pour l'encours par cabinet, la différence entre encours moyen et médian s'explique par le fort impact des cabinets de taille importante. Pour l'encours par client, du fait des adhérents plateformes internet ayant un grand nombre de clients et un portefeuille par client faible, l'encours médian par client est supérieur à l'encours moyen. Les encours et la collecte sont en forte progression.



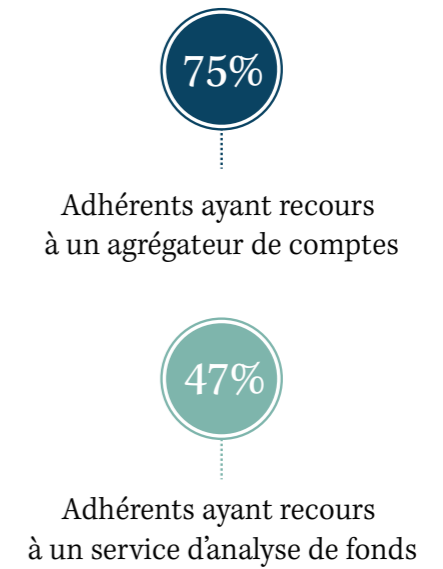
## TAILLE DES CABINETS

### Nombre de conseillers

Du fait du nombre important de jeunes installés qui rejoignent la CNCGP chaque année, le nombre de cabinets disposant d'un seul conseiller demeure prépondérant.

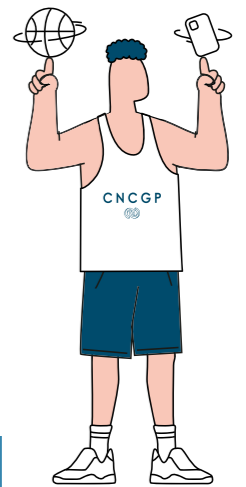
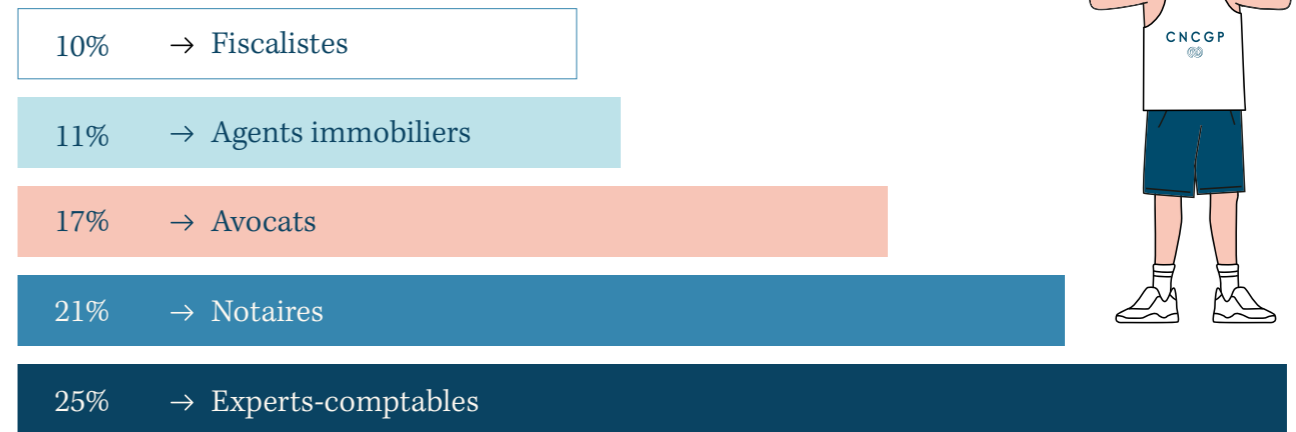


## DIGITALISATION



## TRAVAIL EN INTERPROFESSIONNALITÉ

Pourcentage des adhérents de la CNCGP travaillant avec d'autres professionnels









CNCGP



Chambre Nationale des Conseils  
en Gestion de Patrimoine

15 place du Général Catroux

75017 Paris

01 42 56 76 50

[info@cncgp.fr](mailto:info@cncgp.fr)

[www.cncgp.fr](http://www.cncgp.fr)



[linkedin.com/company/cncgp](https://linkedin.com/company/cncgp)



[@ChambreNCGP](https://twitter.com/ChambreNCGP)